

CATÁLOGO DO ITEM IMPORTADO

Pleito de Inclusão de Ex-Tarifário

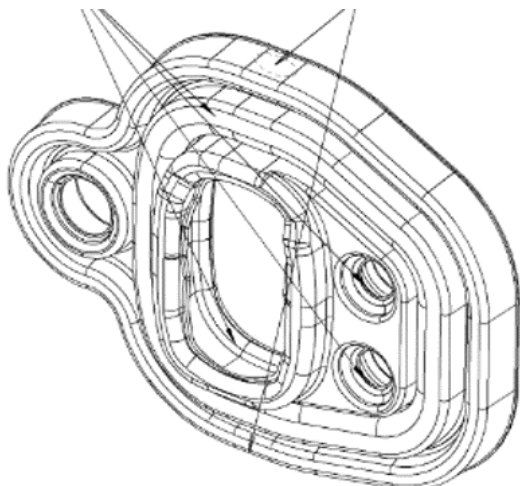
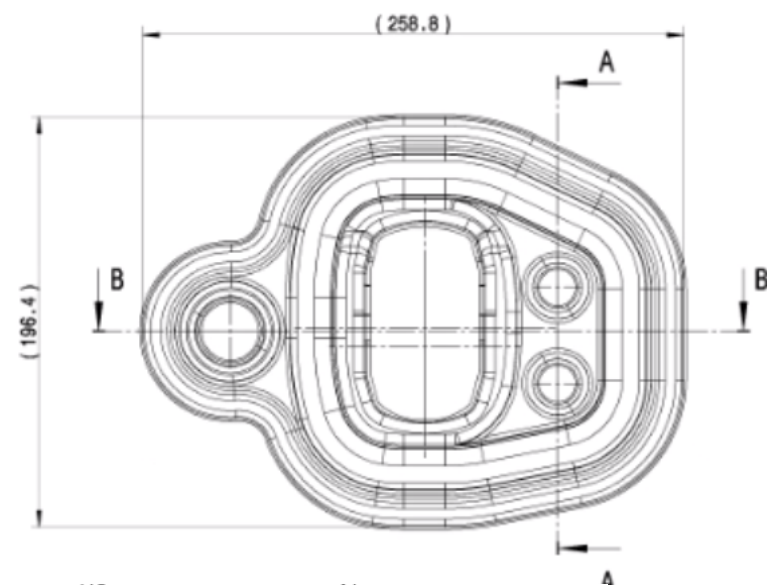
Número de Controle SDIC	NCM	Sugestão de descrição do ex-Tarifário
D129-19I	3926.90.90	Espuma de vedação; contendo poliuretano (PUR); com comprimento 258 mm, espessura 44 mm e massa de 70 g; para fabricação de ar condicionado; com função de impedir a intrusão de detritos e ruídos externos; com aplicação em automóveis.

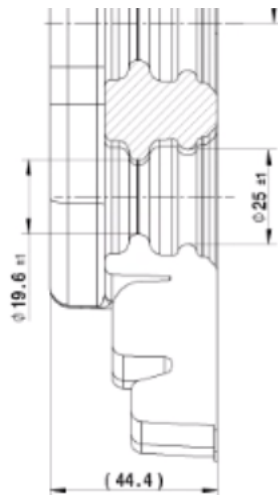
1. Especificações técnicas detalhadas da autopeça

(características quantitativas e qualitativas, por exemplo: dimensões, materiais de fabricação, especificações de trabalho/funcionamento [torque, potência, resistência, tensão, corrente, dureza, vazão, condutibilidade, temperatura etc.], características de hardware, software, características físicas, dentre outras inerentes a cada produto):

Comprimento 258 mm, espessura 44 mm e massa de 70 g

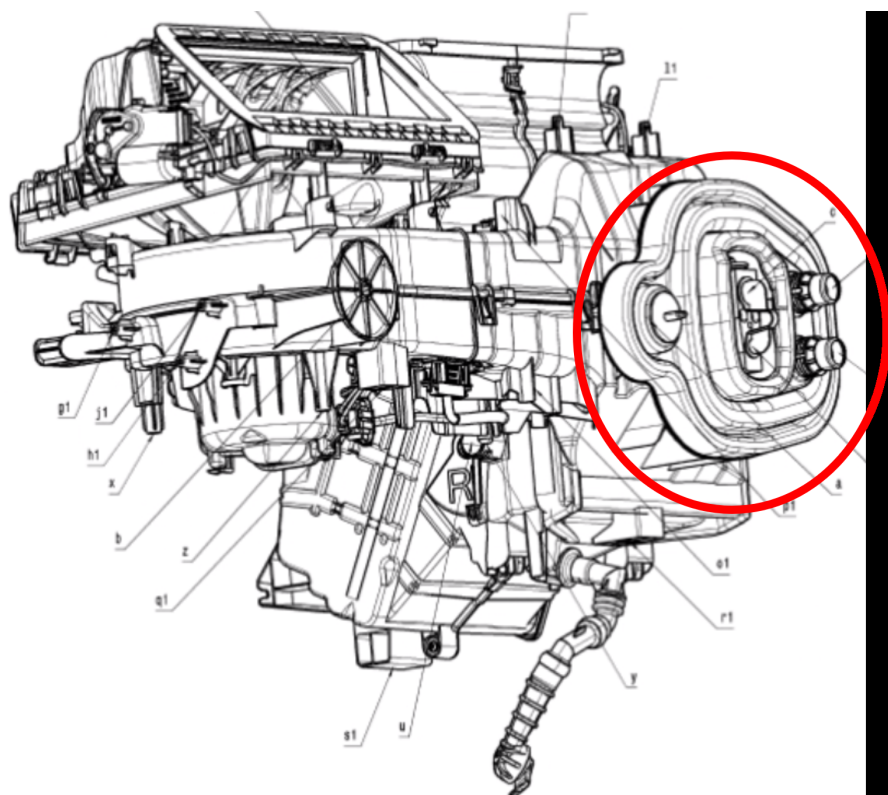
2. Imagens da autopeça importada e/ou desenho esquemático *(obrigatório conter as principais dimensões em milímetros):*





3. Aplicação do item importado *(em qual produto fabricado pela empresa pleiteante o item importado será incorporado).*

Aplicado em: ar condicionado



4. Função do item importado no produto fabricado pela empresa pleiteante do ex-tarifário:

Impedir a intrusão de detritos e ruídos externos

Veículos(s): automóveis